



Guida all'illuminazione per Uffici

Il potere di aumentare la produttività e la felicità in ufficio.





L'illuminazione influenza quanto produttivo e privo di errori sia il nostro lavoro e quanto ci sentiamo felici al lavoro.

Come lavoriamo e come di conseguenza sono gli uffici, è cambiato considerevolmente. Da cubicoli a open-space, composizioni modulari e flessibili, gli ambienti di lavoro hanno cominciato a riflettere il bisogno di una forza lavoro più mobile, distesa e collaborativa che richiede comfort, a volte privacy, a volte apertura e avvolte appuntamenti fortuiti.

L'illuminazione per uffici deve supportare tutte queste funzioni e altro.

- Può aiutare a costruire la parte ambientale del tuo brand. Attraverso la luce puoi separare aree quasi fisicamente, creare energia e attenzione, o mostrare esclusività.

- Può aiutare a ridurre i consumi energetici e contribuire ai tuoi obiettivi di sostenibilità, usufruendo il più possibile della luce solare e usando controlli intelligenti.

- La luce può aumentare la produttività e il benessere in ufficio, imitando la luce naturale e rispettando il ritmo circadiano.

Che significa la qualità della luce per gli uffici?

Il lavoro è dove spendiamo più di un terzo della nostra vita, pertanto il tipo di ambiente in cui lavoriamo ha un serio impatto sulla nostra salute e sicurezza. Studi recenti* mostrano che la qualità della luce influenza profondamente quanto siamo felici e produttivi al lavoro.

La direttiva EU EN 12464-1 "Light and lighting - Lighting of work places - Part 1: Indoor work" stabilisce le regole su come illuminare gli ambienti di lavoro. Luminosità, uniformità e controllo dei bagliori sono parametri fotometrici chiave per assicurare buone prestazioni visive.

Applicazione	Em (lx)	UGR	Uo	CRI
Ufficio Team	500	19	0.6	80
Ufficio Executive	500	19	0.6	80
Sala Riunioni	500	19	0.6	80
Reception	300	22	0.6	80
Corridoi	150 - 300	28	0.4	40

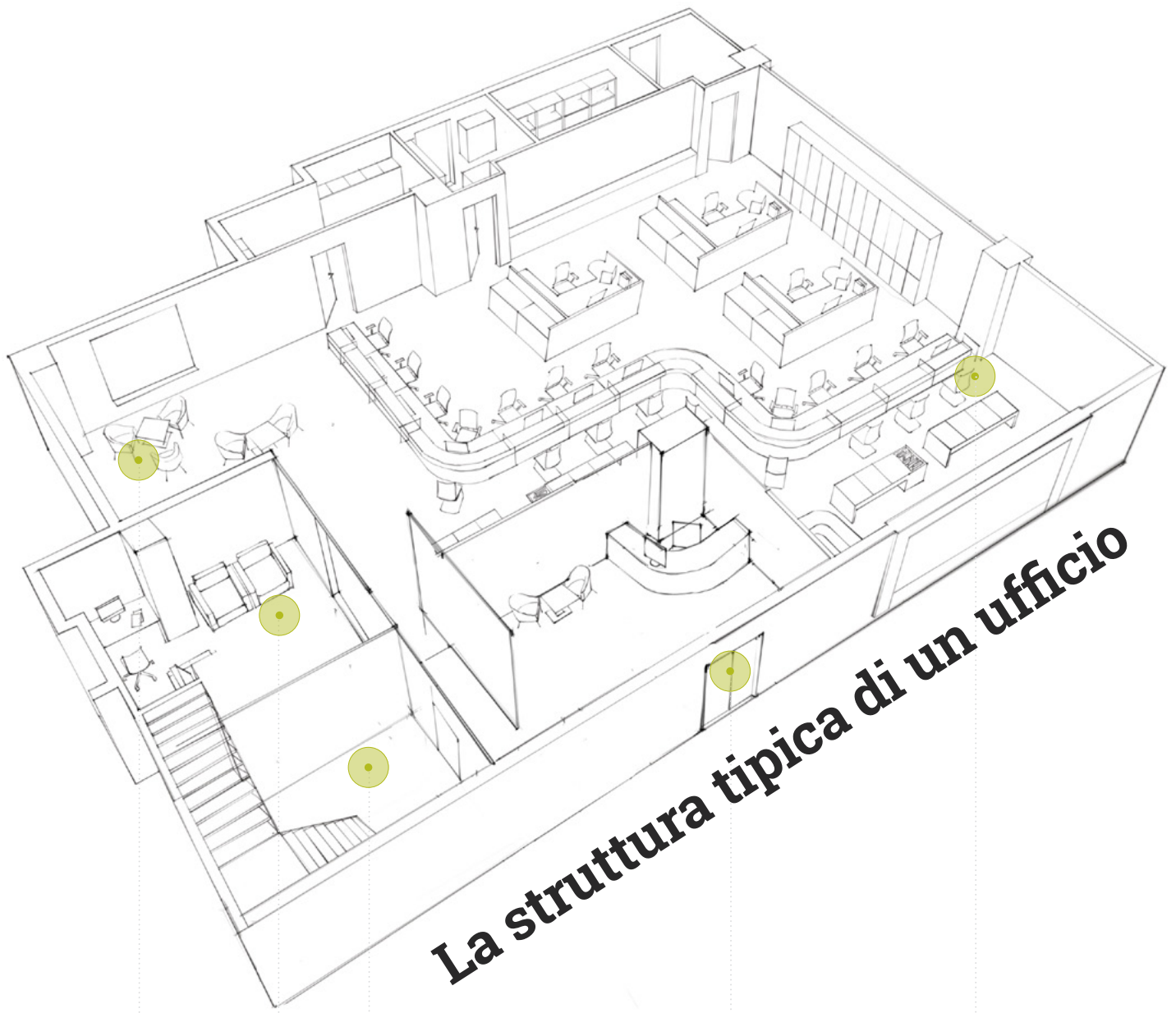
Em è la luminosità media in lux

UGR è il limite massimo per Tasso di Bagliore Unificato

Uo è l'uniformità dell'illuminazione (Emin / Emedio)

CRI è l'indice minimo di resa colore

* https://www.researchgate.net/publication/258132633_Linking_Lighting_Appraisals_to_Work_Behaviors



La struttura tipica di un ufficio

Sala riunioni

Ufficio executive

Corridoi e scale

Ingresso e reception

Open-space

L'illuminazione degli uffici aiuta a migliorare:

- Produttività
- Sicurezza impiegati
- Benessere impiegati
- Sostenibilità ambientale

La scienza intelligente dell'illuminazione da ufficio

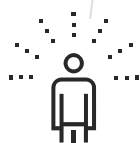


RACCOLTA LUCE SOLARE

La luce naturale è un potente alleato. Certe lunghezze d'onda della luce influenzano i processi cognitivi (concentrazione e performance), il benessere fisico ed emotivo (livelli di ormoni), il ritmo circadiano (schemi di sonno-veglia) e di conseguenza influenzano profondamente la nostra salute.

I sistemi LED Greentek sono progettati per sfruttare al massimo la luce naturale. I nostri sensori di luce ambientale misurano la luce naturale durante il giorno, regolando l'intensità dei punti luce LED del sistema.

La raccolta della luce solare si basa su sensori e software per controllare il comportamento dei sistemi LED. L'intensità della luce rimane costante, ma risparmi un 20% aggiuntivo di energia, che mirano alla diminuzione dell'impatto ambientale e agli standard BREEAM o LEED.



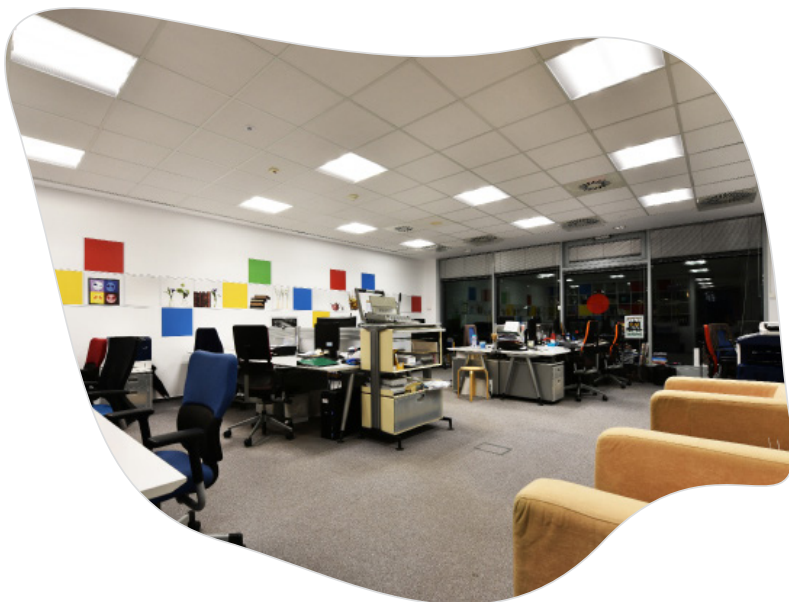
FUNZIONE CORRIDOIO

Questa è una semplice soluzione per le aree poco trafficate. Sensori integrati captano il movimento e automaticamente diminuiscono o aumentano il livello di luce, in base a parametri preimpostati. Questa soluzione permette una sicurezza migliore (le persone non vengono lasciate al buio all'improvviso nelle scale), efficienza energetica e comfort visivo.

Le sue applicazioni spaziano dai corridoi alle scale, agli ascensori, bagni, parcheggi, magazzini e in pratica ogni spazio dove vi sia traffico o movimento occasionale.

La funzione corridoio è integrata nel sistema di controllo e abilitata automaticamente (niente sistemi addizionali, niente commissioni aggiuntive).



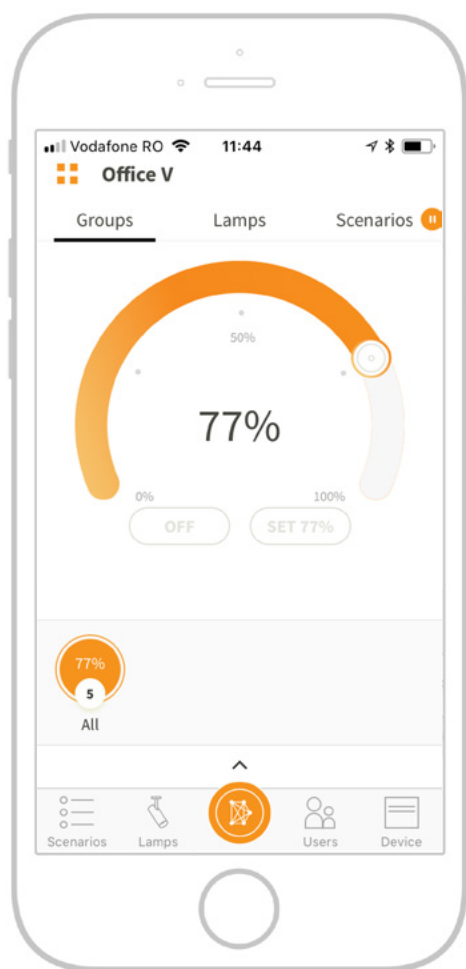


PUNTI LUCE CHE ASSORBONO IL SUONO

Gli ambienti di lavoro aperti sono rumorosi. Dalle telefonate, ai passi, alle fotocopiatrici, tutto contribuisce al livello di rumore ambientale. Questo livello sonoro è estremamente stancante, diminuendo la produttività degli impiegati.

I moderni uffici richiedono soluzioni intelligenti a prova di suono, inclusi i punti luce. Greentek ha sviluppato una speciale linea di punti luce – Kaypro – che assorbe e ridirige il suono, contribuendo così ad abbassare il livello di rumore, per un comfort e una produttività migliori.

DARA
LIGHTING



Dara Lighting è il modo più facile di controllare le tue luci e ridurre le bollette energetiche. La soluzione è altamente flessibile, adatta a ogni tipo di attività: dagli uffici, alle applicazioni manifatturiere, industriali e logistiche, fino ai più grandi negozi di vendita al dettaglio.

Con soli pochi clic puoi controllare punti luce uno per uno o in gruppo. Ad esempio, puoi impostare un gruppo per l'area uffici e un altro per la sala riunioni o per la cucina e aumentare o diminuire la luce in ciascuno di questi spazi.

Puoi anche creare scenari in base al giorno della settimana, orario o altri eventi importanti. Imposta le luci a un livello d'intensità più alto per l'ufficio e a uno più basso per i corridoi e salva tutte queste impostazioni in uno scenario. Oppure imposta le luci in modo da affievolirsi allo scadere delle ore lavorative o di apertura del negozio.

Condividi la tua rete con altri utenti e permetti loro di regolare le luci. Dara Lighting ha diversi livelli di utenti (proprietario rete, amministratore o semplice utente), ciascuno con le sue luci.

Dara Lighting ha capacità di mesh, così la funzionalità è sicura, ridondante e resistente su centinaia di metri quadrati. Grazie al suo controllo duale – sia BLE (Bluetooth Low Energy) per comunicazioni DALI e Wi-Fi – l'utente può controllare un numero illimitato di punti luce.

Con questa soluzione, ogni attività può ritagliare le sue preferenze su misura e, allo stesso tempo, ridurre enormemente le spese energetiche assicurandosi che la luce sia presente solo quando necessario.



Area ingresso e reception

Le impressioni si formano a prima occhiata. I visitatori, sia continui che non, si faranno un'immediata opinione sul tuo brand e su come conduci le attività dal modo in cui appare l'area reception. Arredamento e design sono importanti, ma se non sono mostrati sotto la giusta luce, il loro effetto non sarà per nulla perfetto.

Che tu miri a un ambiente drammatico ed energetico o a uno che sia soft e rilassante, abbiamo il punto luce giusto per te.



SEDONA: Lampada LED rotonda da incasso per illuminazione generale ed enfaticante con controllo bagliori perfetto. Finitura in alluminio altamente riflettente per zero iridescenza.



ARTUS N: Punto luce pulito ed elegante, crea un'atmosfera professionale e accogliente sul banco informazioni



SOLA: Agile punto luce sospeso, disponibile in varie grandezze. Può essere usato come lampadario singolo o in gruppi da 2 o 3.

Corridoi e scale

Scale e corridoi sono difficili da illuminare perché sono spesso stretti e mancano di luce naturale. E spesso sono aree poco trafficate. Quindi, se usi troppa luce sulle scale, sprechi energia. Se l'illuminazione è troppo bassa, le persone potrebbero non sentirsi al sicuro o anche rischiare incidenti.

Tutte queste sfide possono essere risolte con una gestione intelligente della luce, che faccia uso della funzione Corridoio (la luce si accende solo quando viene captato movimento) e soluzioni di attenuazione della luce. Splendide luci enfatizzanti aggiungono il tocco finale ai corridoi, evidenziando pezzi architettonici, fiori o anche opere d'arte.

Consigliamo un livello d'illuminazione di circa 150-300 lux, in base al tipo di corridoio. Per corridoi "virtuali" all'interno di open-space, il livello d'illuminazione è più alto, 300 lux, per evitare alti contrasti tra l'area scrivanie e quella di passaggio.



JUNIPER: Riflettore da incasso, con contenitore quadrato o rotondo, che fornisce un alto livello di luce uniforme.



KAYPRO PA: Punto luce da ufficio con basso UGR (19). Assorbe il suono per minimizzare il rumore di sottofondo e migliorare l'attenzione.



AMYAS: Amyas fornisce la perfetta combinazione tra efficienza, comfort e design, senza compromettere le prestazioni. Può anche essere montata a muro.



Uffici executive

Un ufficio executive è spesso la stanza più elegante, con una duplice funzione: come area lavoro e come sala riunioni. Un'illuminazione alta e omogenea è necessaria, così come una luce enfatizzante che concentri l'attenzione su aree speciali come il tavolo riunioni, un particolare dipinto o impianto.

Possono facilmente essere allestiti dei controlli intelligenti della luce, con l'aiuto di un pannello touch. Ogni persona può definire fino a otto scenari personalizzati, in base al giorno della settimana, al tipo di lavoro o alla quantità di luce naturale disponibile.



TULIP: Tulip è un punto luce enfatizzante montato su staffa e regolabile. Concentra il fascio strettamente su certi punti che vuoi mettere in evidenza.



ARTUS N TRK: Se opti per un sistema su staffa, il nostro punto luce sospeso, pulito ed elegante, può anche essere montato su staffa.



DYAD TRACK: Dyad Track è una staffa versatile che emette luce sia verso l'alto che verso il basso. La parte inferiore può essere attrezzata con ogni tipo di punto luce da staffa, dai riflettori ai punti luce lineari. È adatto a spazi con grandi superfici orizzontali riflettenti. Emettendo luce verso l'alto, verso il soffitto, Dyad Track può creare un'illuminazione generale priva di bagliori, migliorando il comfort.

Uffici open-space

Gli open-space richiedono un alto livello di illuminazione per creare un ambiente positivo e motivante, che mantiene le prestazioni a livelli ottimali per tutta la giornata. Qui, la tecnologia di raccolta della luce solare gioca un ruolo fondamentale, poiché molti uffici hanno grandi finestre. Inoltre, i punti luce che assorbono il suono aiutano ad attenuare il rumore di sottofondo, dando a tutti gli impiegati uno spazio virtuale individuale.

I punti luce LED con bagliore riflesso o diretto ridotto ($UGR < 19$) e un design bello ma non intrusivo sono spesso consigliati.



KAYPRO: Punto luce da ufficio con basso UGR (19). Assorbe il suono per minimizzare il rumore di sottofondo e migliorare l'attenzione.



EMPIRE: Luci e riflettori incassati che si mescolano perfettamente al soffitto, concentrando la luce sia come riflettore verso il basso, sia come fascio ristretto. Fornisce la perfetta combinazione tra efficienza, comfort e design.



RAYLAN: Questo punto luce combina un design moderno minimalista coi migliori componenti e la più avanzata tecnologia nell'illuminotecnica contemporanea.

Sale riunioni

Le sale riunioni possono essere molto di più che spazi chiusi. Sono spazi di presentazione, workshop creativi o anche spazi per il relax.

Ecco perché il design della luce delle sale riunioni deve fornire flessibilità e comfort visivo. I nostri punti luce LED possono creare una viva luce bianca – a 4000 K per un meeting formale, dove le persone devono concentrarsi. O possono essere progettate per una luce più calda, attorno a 3000 K, per un rilassante brainstorming.

Inoltre, se hai elementi di design come opere d'arte o piante colorate, possiamo fornire delle luci a una speciale temperatura colore che risaltano gli oggetti in tonalità saturate.

Qualunque sia la tua scelta, non farla in modo noioso!



KAYPRO: : Punto luce da ufficio con basso UGR (19). Assorbe il suono per minimizzare il rumore di sottofondo e migliorare l'attenzione.



ARTUS: : Punto luce elegante e pulito, crea un'atmosfera professionale e accogliente sulla scrivania.



DYAD TRACK: : Versatile staffa sospesa che emette luce sia verso l'alto che verso il basso.





TULIP: Tulip è un punto luce enfaticante montato su staffa e regolabile. Concentra il fascio strettamente su certi punti che vuoi mettere in evidenza.



ZETT: Riflettore direzionale da incasso, potente e privo di bagliori. Disponibile in diverse speciali temperature colore.



Cucine e aree sanitarie

Le aree sanitarie sono troppo illuminate, creando bagliori, oppure troppo buie, impedendo la vista dello specchio. I punti luce LED possono risolvere questi problemi, emanando una luce uniforme e diffusa. La funzione corridoio permette inoltre dei risparmi energetici aggiuntivi, regolando l'illuminazione secondo vari parametri (ora del giorno, lavoro previsto, movimento).



JUNIPER: Punto luce da incasso, disponibile in 3 diametri per adattarsi a ogni requisito. Potente, efficiente ma discreto. Disponibile anche con IP54 per spazi umidi come bagni e docce.



Esterni e parcheggi

Gli spazi esterni alle strutture da ufficio, così come i parcheggi, devono essere ben illuminate per dare quel senso di sicurezza a ogni ora della notte. Qui, i costi sono importantissimi, date le enormi superfici che devono essere illuminate, così come le condizioni meteo estremamente variabili.

Per questi scopi, consigliamo punti luce progettati per essere durevoli, resistenti e discreti, indipendentemente dalla configurazione.

Le luci possono essere programmate per accendersi, spegnersi o affievolirsi a certe ore del giorno, aiutando il tuo ufficio a raggiungere i tuoi requisiti green.



MYRIAKY:

Luce potente e uniforme per aree esterne e strutture industriali.

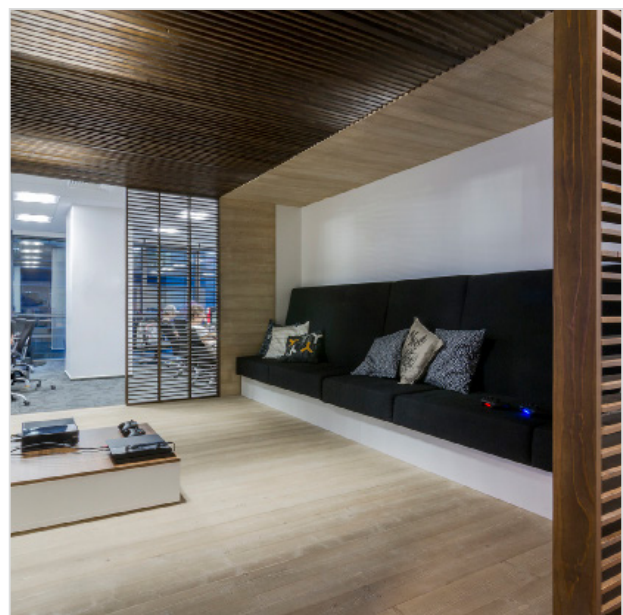
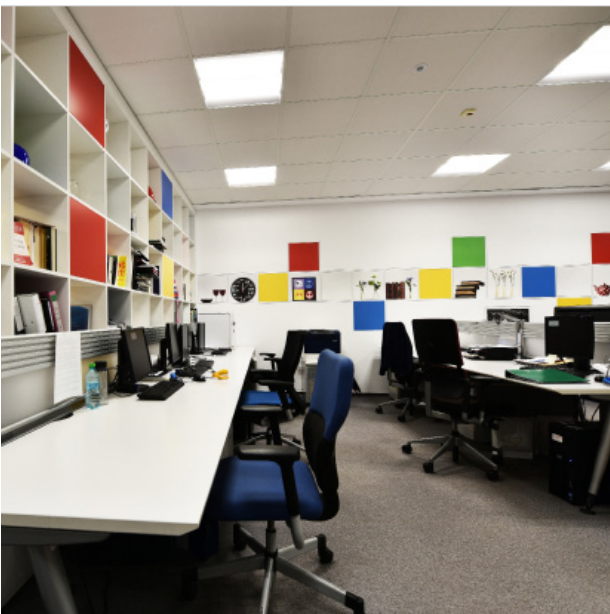


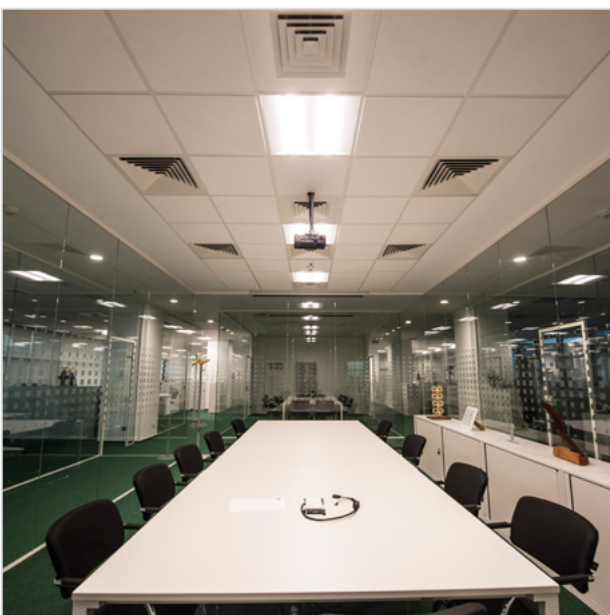
STARKLY:


Punto luce da esterno con potenti LED, accensione istantanea (senza tempo di riscaldamento) e priva di sfarfallii. Fornisce una luce chiara e uniforme, regolabile a seconda delle applicazioni.



CASEY: Casey è un punto luce IP65. Molto efficiente e discreto, è ideale per le scale. Contenitore a tinta unita o satinato.







FIDUCIA: Abbiamo più di 9 anni di esperienza nello sviluppo di soluzioni led innovative.

COLORI SPECIALI: Greentek è un pioniere dello sviluppo di speciali effetti tonali per i negozi e le industrie, provati per migliorare le intenzioni di acquisto.

FLESSIBILITA' E PERSONALIZZAZIONE: Per noi, gli affari sono personali. Greentek può sviluppare o regolare punti luce a seconda delle tue necessità per creare risparmio e valore.

SERVIZIO CLIENTI INCREDIBILE: Siamo nel business del servizio clienti e creiamo punti luce led. Abbiamo una visione a 360° dei clienti, da quella tecnica alla consulenza, Soluzioni Luce Intelligenti, Project Management e supervisione del sito, fino all'implementazione sul luogo, sviluppo prodotti e test di laboratorio.

CONCETTO DI LUCE E DESIGN: I nostri esperti di illuminazione analizzano la tua infrastruttura, fornendoti il miglior piano per implementarla, basandosi sugli ultimi requisiti e trend industriali.

FATTO IN EU: Per mantenere un'alta qualità, i punti luce Greentek sono progettati e realizzati nell'Unione Europea Utilizzando componenti europei.

DIVERSITÀ: Copriamo tutti i range di distribuzione della luce, Luce da soffitto, colori speciali e altri prodotti di nicchia.

Perché Greentek?

Via Gh. Titeica 182 A
020303, 2 ° distretto
Bucarest, Romania

www.greentek.eu
office@greentek.eu
sales@greentek.eu